


Quantitatifs

- > Système Placo® Easycable®
- 1 boîte de Placo® Easycable® = 3 m de cloison ou doublage (sur la base d'un montage Placostil® standard, avec montants Stil® M 48 tous les 0,60 m).
 - Quantités indicatives pour réaliser 1 m² d'ouvrage :

Produits	Unité	Cloison Simple parement	Doublage Simple parement
Plaque Placo® largeur 1200 mm	m²	2,1	1,05
Laine minérale	m²	1,05	1,05
Rail Stil® R 48	m	0,9	0,9
Montant Stil® M 48	m	2,1	2,1
Vis Placoplatre® TTPC 25	unité	22	11
Bande à joints Placo®	m	2,8	1,4
Enduit prêt à l'emploi Placomix®	kg	0,94	0,47

- > Outillage nécessaire pour la mise en œuvre d'un ouvrage intégrant Placo® Easycable®
- Cisaille ou grignoteuse pour la découpe des profilés Placostil®
 - Visseuse pour la fixation des plaques Placoplatre®
 - Tournevis
 - Cutteur
 - Règle et crayon
 - Couteau à enduire

Conditionnement

Désignation	Placo® Easycable® 
Code article	H81700006
Hauteur (mm)	179
Largeur (mm)	58
Code EAN	3496250215955

Une boîte contient 6 accessoires Placo® Easycable®, 6 clips, 12 vis et une notice de mise en œuvre.



Mise en œuvre : Modification de l'installation électrique grâce au système Placo® Easycable®

ETAPE 1

Retirer la plinthe à l'aide d'un outil plat (exemple : spatule, ou couteau à enduire).



ETAPE 4

... puis les faire passer à l'endroit du boitier électrique.



ETAPE 2

Faire un trou à l'endroit désiré à l'aide d'une scie cloche.



ETAPE 5

Remettre la plinthe en place.



ETAPE 3

Passer les gaines dans les accessoires Placo® Easycable®...



ETAPE 6

Les fils sont invisibles.



Document imprimé sur papier issu de forêts gérées durablement, par imprimeur Imprim'Vert



Placoplatre
S.A. au capital de 10 000 000 €
R.C.S. Nanterre 729 800 706

34, avenue Franklin Roosevelt
92150 Suresnes

www.toutplaco.com



Placo® Easycable®
L'intégration des câbles électriques, un jeu d'enfant !

F4090 - Janvier 2013 - Les photos et illustrations utilisées dans ce document ne sont pas contractuelles. La reproduction, même partielle, des schémas, photos et textes de ce document est interdite sans l'autorisation de Placoplatre (04 01 11 11 11) Photos : Fotolia, Dk - Au fil du temps... 0952569872



Le système qui facilite l'intégration des installations électriques dans les cloisons et les doublages Placostil®

Description

Placo® Easycable® est un accessoire en plastique qui **facilite le passage des gaines électriques** en pied des cloisons et doublages Placostil®.

Son **système de clip permet de retirer et remettre en place la plinthe facilement**. L'ajout d'un interrupteur ou la modification de l'emplacement d'une prise électrique devient alors un jeu d'enfant.

Grâce à Placo® Easycable®, **tous les fils électriques disparaissent à l'intérieur de la cloison**.

Domaine d'emploi

Associé aux montants Stil® M 48 et aux rails Stil® R 48, Placo® Easycable® s'utilise dans les cloisons et doublages Placostil® simple parement.

Il peut être utilisé avec des montants à entraxe 40 ou 60 cm. Il est conçu pour s'adapter à toutes les plinthes en bois de 7 cm de hauteur minimum.

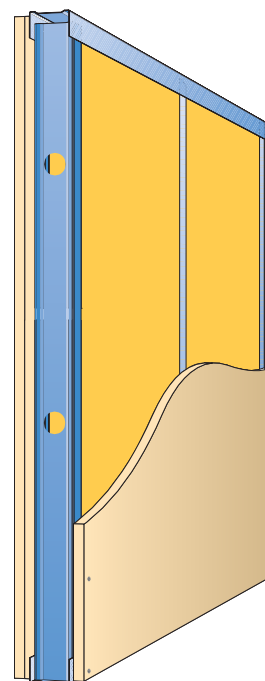
On peut y glisser jusqu'à 2 gaines de diamètre 20 mm ou 3 gaines de diamètre 16 mm.

Caractéristiques techniques / Performances

L'ajout de Placo® Easycable® ne modifie ni les performances mécaniques ni les performances acoustiques des cloisons et doublages Placostil®.

+ Produit

- > **Esthétique** : Il masque les câbles électriques
- > **Flexible** : Grâce à son clip, il permet de modifier les installations électriques sans détériorer l'ouvrage déjà en place
- > **Rapide à poser** : Il s'emboîte dans les rails Stil® R 48 et les montants Stil® M 48 sans vissage



Mise en œuvre d'une cloison Placostil® 72/43 intégrant le système Placo® Easycable®

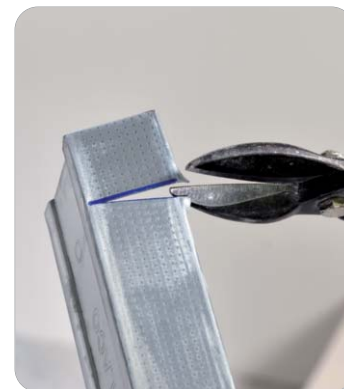
ETAPE 1

Tous les 60 cm, fixer au sol et au plafond les rails Stil® R 48 par pistocellement, clouage ou chevillage selon la nature du support.



ETAPE 2

Découper à la cisaille les montants Stil® M 48 à la bonne longueur, soit la hauteur totale de l'ouvrage* - 64 mm.
*entre plancher et plafond



ETAPE 3

Glisser un Placo® Easycable® dans chaque montant Stil® M 48.



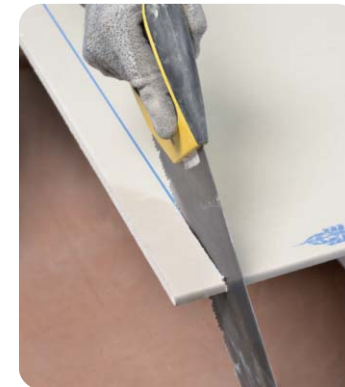
ETAPE 4

Emboîter les montants Stil® M 48 munis de Placo® Easycable® dans les rails Stil® R 48 haut et bas tous les 40 ou 60 cm selon la hauteur de l'ouvrage.



ETAPE 5

Découper les plaques à la bonne dimension :
> Pour les plaques côté plinthe accessible : hauteur totale de l'ouvrage* - 54 mm.
> Pour les plaques du parement opposé (dans le cas de cloisons) : hauteur totale de l'ouvrage* - 10 mm.
*entre plancher et plafond



ETAPE 6

Poser les plaques verticalement et les visser sur les montants et rails Placostil® tous les 30 cm maxi et à 1 cm des bords des plaques.
Astuce : poser le bord non recoupé sur l'accessoire Placo® Easycable®.



ETAPE 7

Poser l'isolant et/ou les renforts, avant de visser les plaques Placoplatre® du 2^{ème} côté.



ETAPE 8

Jointoyer les plaques à l'aide des systèmes enduits et bandes Placo® associés.



ETAPE 9

Visser le clip de Placo® Easycable® sur la plinthe à l'aide de 2 vis. Les clips doivent être en vis-à-vis des accessoires Placo® Easycable® précédemment posés.
Astuce : S'assurer que chaque élément de plinthe repose sur au moins 2 clips.



ETAPE 10

Placer les gaines électriques dans les Placo® Easycable® et les faire glisser dans les rails Placostil®. (jusqu'à 3 gaines de diamètre 16 mm ou 2 gaines de diamètre 20 mm).



ETAPE 11

Réaliser un trou dans la plaque à l'aide d'une scie cloche à l'emplacement des interrupteurs et des prises électriques, puis y glisser les gaines.



ETAPE 12

Encliqueter les clips dans l'ouverture des accessoires Placo® Easycable® prévue à cet effet.
Astuce : Mettre un joint en silicone en dessous et au dessus de la plinthe.

